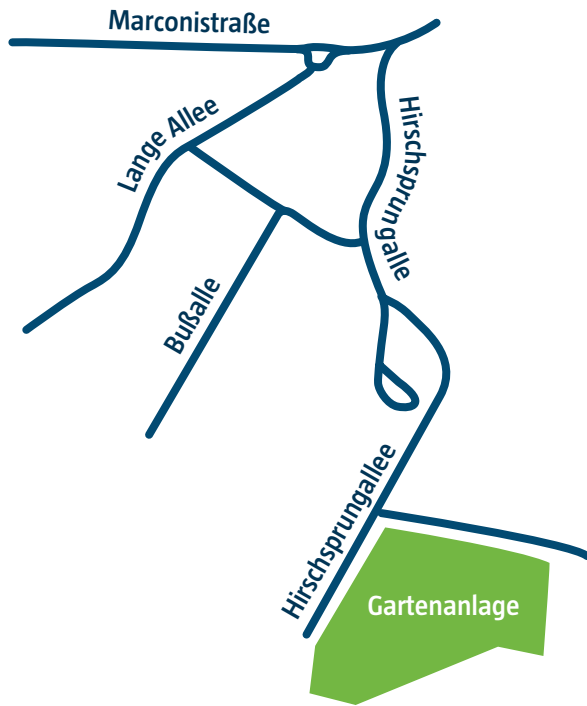


## ANFAHRT



## INFORMATIONEN

### Projektträger

Demenzlotsen-Initiative Stuttgart

### Kontakt

Heike Degen-Hientz, Dipl.-Päd.

(langjährige Erfahrung mit demenzbetroffenen Menschen)

Strohgasse 5, 71672 Marbach

**Mail:** heike.degen-hientz@t-online.de

**Tel:** 0170 9637429 (für Reservierungen)

### Beratend

Viola Mühlberger, Dipl.-Psych., Stuttgart

### In Zusammenarbeit mit dem

Bezirksverband der Gartenfreunde Stuttgart e.V.

Bergstr. 7, 70186 Stuttgart

### und der Unterstützung

der Kleingartenanlage Schlotwiese e.V.

Hirschsprungallee 23

70435 Stuttgart

### Gestaltung

Gestaltet: Sebastian Kuntz

Schrift: Leira Lite. WildOnes Design. 2017.

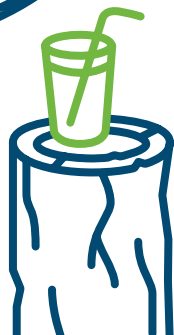
Grafiken: Created by Freepik

Für Menschen mit Demenz,  
ihre Angehörigen/Freunde  
und weitere Betreuende

# DER GARTEN RUFT!

Herzlich willkommen  
im Lebensfreudegärtchen  
„Amae“

in der Gartenanlage  
Stuttgart-Zuffenhausen  
(Schlotwiese)



## HINTERGRUND

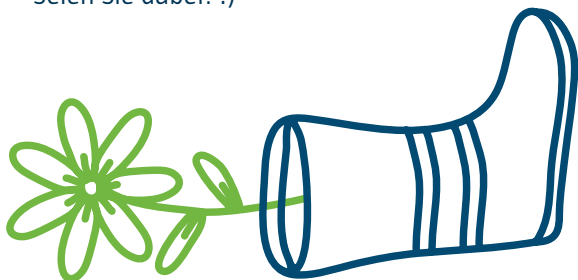
Die meisten Menschen mit Demenz wollen so lange wie möglich zuhause leben und weiterhin am gesellschaftlichen Leben teilhaben. Wir alle können sie dabei unterstützen.

Menschen mit Demenz fühlen sich oft sehr zur Natur hingezogen. Die Pflanzenwelt spricht Gefühle und Sinne an. Sie scheint dem umtriebigen Menschen Beruhigung zu schenken. Möglicherweise passt zum „inneren Wildwuchs“ der Gedanken in einer Demenz auch eine Umgebung mit Vielfalt, Abwechslung und Vitalität oder allgemein: eine gefühlsbetonte Umwelt, wie es ein Garten bieten kann.

Zwischen duftenden Blumen, Kräutern, vergnügten Vogelstimmen sowie lauschigen Sitzgelegenheiten wollen wir hier, am Waldesrand, einen Nährboden für Freundlichkeit und Gelassenheit schaffen.

Das Spielerische, Humorvolle, Kreative und die Freude am Ungewöhnlichen sollen die Atmosphäre des Gartens prägen.

Seien Sie dabei! :)



## WIR MÖCHTEN

- Demenzbetroffenen und ihren Angehörigen weiterhin eine aktive Teilnahme am öffentlichen Leben ermöglichen.
- den Weg für erfreuliche Begegnungen zwischen Menschen mit und ohne Demenz ebnen.
- die nachbarschaftliche Hilfe und den Austausch im Stadtteil unterstützen.
- die Öffentlichkeit für das Thema Demenz sensibilisieren.
- Wissen über demenzielle Veränderungen vermitteln und Vorurteilen begegnen.
- ein tragendes Netz mit unterschiedlichen Akteuren im Stadtteil knüpfen für einen gelungenen Umgang mit Demenz.



## DABEI SEIN

**Wir suchen** noch weitere Interessierte, die Freude an Gartenarbeit und anderen Tätigkeiten rund um dieses Projekt haben.



**Der Gartenbesuch ist kostenfrei.**

### Unsere Vision

Jeweils einen Nachbarschaftsgarten als Begegnungsort für und mit Demenzbetroffene(n) in allen Stadtteilen Stuttgarts schaffen.

